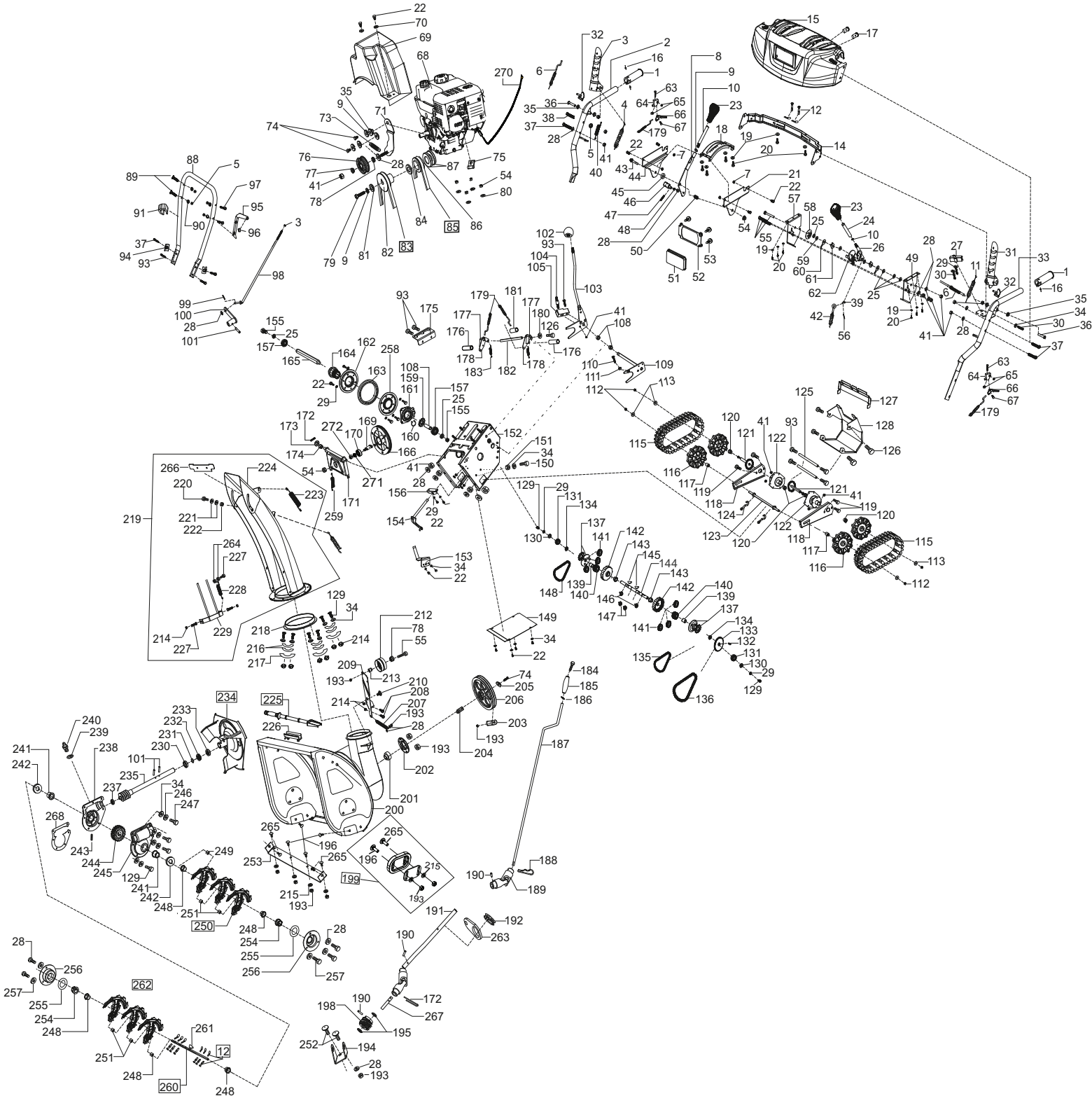


# Snow Line 760 TE

Art. Nr. 112 930

**AL-KO**



a	b	c	d	e	f
01/14					

# Snow Line 760 TE

Art. Nr. 112 930



Pos.	Art.-Nr.	Bezeichnung
1	413152	Handgriff
2	413153	Holm rechts
3	413154	Kupplungshebel rechts
4	419788	Bowdenzug Fahrtrieb
5	413156	Flanschmutter M8
6	413157	Bowdenzug Selbstverriegelung
7	413158	selbstsichernde Sechskantmutter M6
8	413159	Ganghebel Schweißbaugruppe
9	413160	Federscheibe 8
10	413161	Verlängerung Ganghebel
11	414823	Bowdenzug Fräsantrieb
12	412127	Abscherstift + Splint
14	413163	Untere Platte Bedienpanel
15	413164	Bedienpanel
16	413165	Niet 4x12
17	413166	Schalter
18	413167	Platte Ganghebel
19	413168	Unterlegscheibe 5x12x1
20	413169	Rundkopfschraube 4,8x16
21	413170	Rahmen Ganghebel
22	413171	Sechskantschraube M6x12
23	413172	Schalthebel Griff
24	413173	Verlängerung Auswurfhebel
25	413174	Unterlegscheibe 8x22x2
26	413175	Auswurfhebel Schweißbaugruppe
27	413176	Verriegelungsschalter
28	704538	Scheibe A 8,4
29	413177	Federscheibe 6
30	413178	Sechskantschraube M6x18
31	413179	Kupplungshebel links
32	413180	Gummikappe
33	413181	Holm links
34	413182	Unterlegscheibe 6x12x0,7
35	412077	Scheibe
36	413183	Sechskantschraube M8x55
37	413184	Sechskantschraube M8x40
38	413185	Sechskantschraube M8x50
39	413186	Pin Bowdenzug
40	413187	Feder Fahrtriebsgriff
41	412175	Mutter M8
42	413188	Bowdenzug Auswurfschacht
43	413189	Sechskantschraube M10x45
44	413190	Klemmrahmen Ganghebel

Pos.	Art.-Nr.	Bezeichnung
45	413191	Unterlegscheibe 10x28x3
46	413192	Verbindungsstück Ganghebel
47	413193	Sicherungs-pin 2,5x25
48	413194	Federscheibe
49	413195	Befestigungswinkel Auswurfhebel links
50	413431	Feder
51	413196	Lampe
52	413197	Lampenhalter
53	413198	Kreuzschlitzschraube 3,2x20
54	413199	selbstsichernde Sechskantmutter M10
55	413200	Sechskantschraube M8x45
56	413201	Sicherungsstift 2,0x29
57	413202	Befestigungswinkel Auswurfhebel rechts
58	413203	Trichterscheibe
59	413204	Beilagscheibe
60	413205	Beilagscheibe
61	413206	Beilagscheibe
62	413207	Verstellplatte
63	413354	Sechskantschraube M5x35
64	413355	Hebelaufnahme
65	413249	Selbstsichernde Sechskantmutter M5
66	413356	Hebel
67	413357	Bolzen
68	413358	Motor
69	413209	Riemenabdeckung
70	413210	Unterlegscheibe 6x16x1,5
71	413211	kleine Spannplatte
72	412077	Scheibe
73	412078	Zugfeder
74	413212	Sechskantschraube M8x20
75	413213	Kabelführung
76	412081	Spannrolle
77	412079	Scheibe
78	412111	Buchse
79	413214	Sechskantschraube M8x35
80	413215	Unterlegscheibe 10x20x2
81	413216	Unterlegscheibe 8x28x3
82	413217	Hauptriemenrad
83	413359	Keilriemen
84	413219	Unterlegscheibe kleines Riemenrad
85	413220	5M Zahnriemen
86	413221	Hauptrad Zahnriemen
87	413222	Unterlegscheibe 25x35x2

E 112930 2/4

<b>a</b>	<b>b</b>	<b>c</b>	<b>d</b>	<b>e</b>	<b>f</b>
01/14	12/21				

# Snow Line 760 TE

Art. Nr. 112 930



Pos.	Art.-Nr.	Bezeichnung
88	413360	Unterholm
89	413224	Holmschraube M8x40
90	413227	Blattförmige Scheibe
91	413226	Kabelclips
93	413240	Sechskantschraube M8x20
94	412051	Klemmscheibe Holm
95	413361	Aufnahme Kurbel
96	413306	Gummiring
97	413297	Sechskantflanschschraube M8x45
98	413362	Verbindungsstange Getriebe
99	413363	Stift 3,2x29
100	413231	Schaltgabelarm
101	413232	Federstift 6x30
102	413364	Handgriff
103	413365	Schaltstange
104	413366	Bolzen Schaltstange
105	413367	Aufnahmeblock
108	413370	Sechskanthülse
109	413371	linke Gabelplatte
110	413372	Sechskantschraube M12x60
111	413373	Sechskantmutter M12
112	413374	Selbstsichernde Sechskantmutter M12
113	413375	Scheibe 12x35x2
115	413376	Raupe
116	413377	Raupenrad
117	413378	Achshülse
118	413379	Verbindungsplatte Antrieb
119	413380	Schraube
120	413381	Buchse
121	413382	Aufnahme Raupenrad
122	413383	Halterung Achse
123	413384	Achse
124	413385	Spannhaken
125	413386	Stabilisierungsachse Hinterrad
126	413387	Sechskantschraube M8x12
127	413388	Kabelführung
128	413389	Hintere Abdeckung
129	413320	Schraube M6x20
130	413252	Unterlegscheibe 6x23x3
131	417745	Kugellager 6001 mit Nut und Sicherungsring
132	413391	Passfeder 5x22

Pos.	Art.-Nr.	Bezeichnung
133	413392	Kettenrad groß
134	413393	Scheibe 28x15x2
135	413394	Kette klein
136	413395	Kette groß
137	413396	Kettenrad klein
139	413398	Buchse
140	413399	Zahnrad groß
141	413400	Zahnrad klein
142	413401	Gehäuse Kupplung
143	413402	Innenbuchse
144	413403	Achse Kupplung
145	413404	Scheibenfeder 3x3,7x9,5
146	413405	Achssicherung D14
147	413406	Achssicherung D16
148	413407	Kette
149	413408	Bodenabdeckung
150	413409	Sechskantschraube M6x35
151	413349	Sechskantmutter M6
152	413410	Getriebegehäuse
153	413411	Riemenscheibe Montageplatte
154	413412	Schaltgabel
155	413413	Sechskantmutter M8x16
156	413233	Metallwinkel
157	413241	Kugellager
159	413243	Kettenrad Achse1
160	413245	Achssicherung D35
161	412094	Lagerschale
162	414820	Scheibe Antriebsgummi
163	414819	Antriebsgummi
164	412091	Mitnehmer Getriebewelle
165	413414	Achse
166	412099	Antriebsscheibe
167	413415	Schraube M6x10
168	413275	Antriebsrad Abdeckung
169	412100	Lagerbolzen
170	413273	Rillenkugellager
171	412102	Führungspl. Antr.-Zahnrad
172	413267	Sicherungssplint 3x25
173	413268	Unterlegscheibe 13x24x2
174	412104	Aufsteckhülse
175	413416	Gangeinstellblech
176	413417	Distanzbuchse

E 112930 3/4

a	b	c	d	e	f
01/14	01/20				

# Snow Line 760 TE

Art. Nr. 112 930



Pos.	Art.-Nr.	Bezeichnung
177	413418	Klaue rechts
178	413419	Klaue links
179	413420	Bowdenzug Kupplung
180	413421	Scheibe 12x25x2
181	413422	Distanzbuchse
182	413423	Achse Klaue
183	413424	Einkuppelfeder
184	413265	Sechskantflanschschraube M6x12
185	412071	Handgriff
186	413300	Unterlegscheibe 10x20x1,5
187	413301	Kurbel
188	413302	Sicherungssplint
189	413303	Kardangelenk
190	413304	Sicherungsstift 4x16
191	413425	Kurbel Teil2
192	413306	Gummiring
193	413307	Sechskantsicherungsmutter M8
194	413308	Aufnahme Stirnrad
195	413309	Scheibe Stirnrad
196	413310	Schraube M8x16
198	413311	Stirnrad Auswurf
199	412124	Gleitschiene
200	413426	Fräsengehäuse
201	413313	Kugellager
202	412117	Lagerschale
203	413314	Riemenplatte
204	413315	Passfeder 6x6x20
205	413223	Unterlegscheibe 8x28x2
206	413316	Keilriemenscheibe
207	412115	Spannfeder
208	413317	Spannbolzen
209	413318	Riemenspanner
210	412114	Schraube
212	412109	Spannrolle Fräsantrieb
213	412110	Distanzscheibe
214	413319	Sechskantmutter M6
215	413427	Scheibe 8x20x2,5
216	412146	Flanschsegment
217	412147	Flanschdichtung
218	413321	Kunststoffkreis Schneeauswurf
219	413352	Auswurfschacht
220	413323	Schraube M5x12
221	413324	Kunststoffscheibe Auswurf
222	413325	Sechskantmutter M5
223	413326	Feder
224	413327	Ablenklech Auswurf
225	413328	Schneeschaufel
226	412152	Halter Schneeschaufel

Pos.	Art.-Nr.	Bezeichnung
227	412641	Schraube M6x16
228	412149	Spannfeder
229	412150	Eingriffschutz
230	413330	Rillenkugellager
231	412144	Scheibe
232	413331	Axiallager
233	413332	Wellendichtring 32x20x7
234	412145	Auswurfrad
235	413333	Getriebewelle
237	413334	Rillenkugellager
238	412135	Getriebegehäuse rechts
239	413335	Dichtungsscheibe
240	413329	Schmiernippel
241	412136	Buchse
242	413336	Wellendichtring 30x19x7
243	413337	Schraube M5x10
244	412134	Messingzahnrad
245	412138	Getriebegehäuse links
246	413338	Federring D6
247	413339	Außensechskantschraube M6x25
248	412129	Laufbuchse
249	413340	Distanzbuchse
250	412133	Frässhnecke rechts
251	413428	Distanzbuchse
252	413342	Schraube M8x18
253	413429	Schaufelplatte
254	412130	Buchse
255	413344	Unterlegscheibe 19x38x1,5
256	412131	Lagerschale
257	413345	Außensechskantschraube M8x10
258	414818	Scheibe Antriebsgummi
259	414821	Zugfeder
260	413430	Fräswelle
261	413347	Halbrundkeil 5x7,5x19
262	412128	Frässhnecke links
263	413348	Halterung Kurbel
264	413349	Sechskantmutter M6
265	413350	Schraube M8x20
266	413351	Gummimatte
267	413322	Stange Schnecke
268	412153	Getriebedichtung
269	412169	Zubehörbeutel
270	414602	Verb.-Kabel Motor Holmkonsole
271	412164	Seegerring 40
272	412166	Scheibe